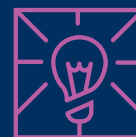


Digitální podnik – virtuální podnik výzva I.



digitální transformace malých a středních podniků za pomoci pořízení HW, SW a IT služeb

Základní informace

Co je cílem výzvy?

Digitální transformace podniku za pomoci **nově pořízených** nebo **zaváděných technologií** a/nebo **služeb**, které povedou k vyšší **automatizaci**, **digitalizaci** či **efektivnějšímu** propojení firemních procesů.

Podporované aktivity:

- a) Digitální transformace firem.
- b) Logistické a skladové technologie a ostatní nevýrobní technologie.
- c) Vnitropodniková konektivita.
- d) Kybernetická bezpečnost.
- e) Školení a certifikace v oboru IT a ekologické udržitelnosti budov.
- f) BIM a CDE systémy.
- g) Vytvoření digitálního dvojčete či obdobné studie.

Cílová skupina	Malé a střední podniky
Forma podpory	Dotace (de minimis)
Výše podpory	250 tis. Kč – 200 tis. €
Míra podpory	30 % střední podnik 40 % malý podnik
Zahájení příjmu žádostí	3. 7. 2023
Ukončení příjmu žádostí	29. 3. 2024
Alokace	500 mil. Kč

Výrazný posun v digitalizaci:



Lze uskutečnit i jen na bázi cloudového řešení, nebo prostřednictvím licenčního sjednání.



Technologie/služby musí pro společnost přinášet nové funkcionality – nesmí se jednat o pouhou technologickou obměnu.



SW a licence cloudových služeb musí pro podnik přinášet nové funkcionality oproti stávajícímu.



Nové technologie musí umožnit propojení s vnitropodnikovým systémem.



Podporováno není pořízení hmotného majetku (HW), který slouží k hlavnímu předmětu podnikání firmy žadatele (core business).



**Projekt musí být jednoetapový.
Projekt může mít až 10 míst realizace.**

Způsobilé výdaje

Způsobilé výdaje:

1. Přímé náklady

a) Dlouhodobý hmotný majetek:

- ICT/IT systémy, vnitropodnikové sítě.
- Specializovaná koncová zařízení a periferie.
- Logistické systémy.
- Monitorovací systémy.
- Hardware pro mobilní distanční přístup.



Včetně nákladů na implementaci HW a ostatních technologií.

b) Dlouhodobý nehmotný majetek:

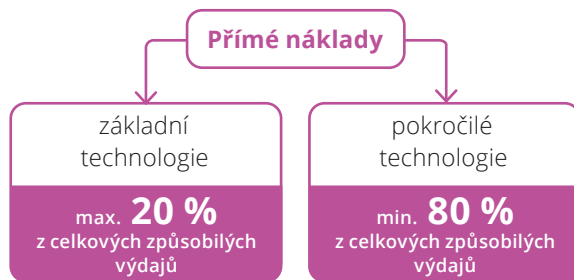
- Software.



Včetně nákladů, které bezprostředně souvisí s instalací.

c) Služby a ostatní výdaje:

- Cloudové služby, SaaS.
- Služby poradců a expertů.
- Školení.
- Vytvoření digitálního dvojčete či obdobné studie.



2. Nepřímé náklady

Tvoří **povinnou položku v rozpočtu** a řadí se vždy mezi základní technologie. Jejich hodnota je **7 % z přímých nákladů**.

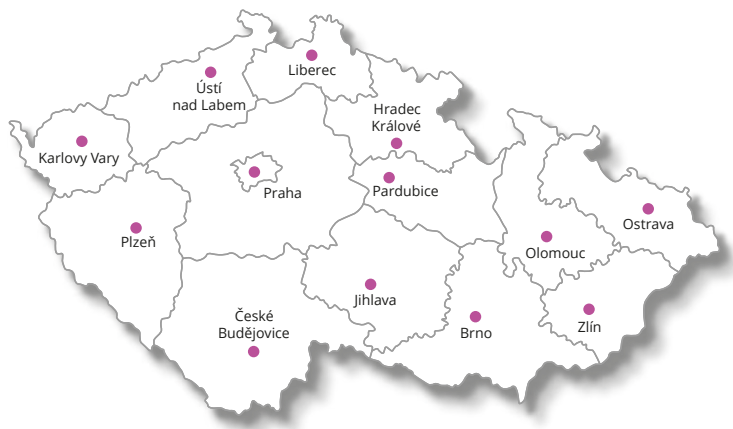


Dotace je poskytována v režimu **de minimis**, tj. **max. 200 tis. EUR za 3 po sobě jdoucí účetní období**.

Regionální kanceláře



EVROPSKÁ UNIE
Evropský fond pro regionální rozvoj
Operační program Podnikání
a inovace pro konkurenceschopnost



www.agentura-api.org
www.mpo.cz



Zelená linka
+420 800 800 777



programy@agentura-api.org

Praha a Středočeský kraj

praha@agentura-api.org

Jihočeský kraj

ceskebudejovice@agentura-api.org

Jihomoravský kraj

brno@agentura-api.org

Karlovarský kraj

karlovyvary@agentura-api.org

Královéhradecký kraj

hradeckralove@agentura-api.org

Liberecký kraj

liberec@agentura-api.org

Moravskoslezský kraj

ostrava@agentura-api.org

Olomoucký kraj

olomouc@agentura-api.org

Pardubický kraj

pardubice@agentura-api.org

Plzeňský kraj

plzen@agentura-api.org

Ústecký kraj

ustinadlabem@agentura-api.org

Kraj Vysočina

jihlava@agentura-api.org

Zlínský kraj

zlin@agentura-api.org

Hledáte více
informací ?



#OPTAK
#OPTAKdigitalizace
#technologie



Spolufinancováno
Evropskou unií



MINISTERSTVO
PRŮMYSLU A OBCHODU