

KONTAKTY

www.agentura-api.org | programy@agentura-api.org
www.mpo.cz | +420 800 800 777



POMÁHÁME FINANCOVAT VÁŠ ROZVOJ A INOVACE PROSTŘEDNICTVÍM
 OPERAČNÍHO PROGRAMU PODNIKÁNÍ A INOVACE PRO KONKURENCESCHOPNOST

TECHNOLOGIE | PRŮMYSL 4.0 VÝZVA VII



VÝŠE PODPORY	1 - 20 mil. Kč
MÍRA PODPORY	35 % střední podnik 45 % malý podnik
ZAHÁJENÍ PŘÍJMU ŽÁDOSTÍ	12. 2. 2018
UKONČENÍ PŘÍJMU ŽÁDOSTÍ	14. 5. 2018
ALOKACE	1 000 000 000 Kč

REGIONÁLNÍ KANCELÁŘE

Jihočeský kraj
 296 342 944, 296 342 210
ceskebudejovice@agentura-api.org

Liberecký kraj
 296 342 970
liberec@agentura-api.org

Středočeský kraj a Praha
 296 342 827
praha@agentura-api.org

Olomoucký kraj
 296 342 985
olomouc@agentura-api.org

Zlínský kraj
 296 342 955
zlin@agentura-api.org

Ústecký kraj
 296 342 989
ustinadlabem@agentura-api.org

Karlovarský kraj
 296 342 960
karlovyvary@agentura-api.org

Jihomoravský kraj
 296 342 940, 296 342 941
brno@agentura-api.org

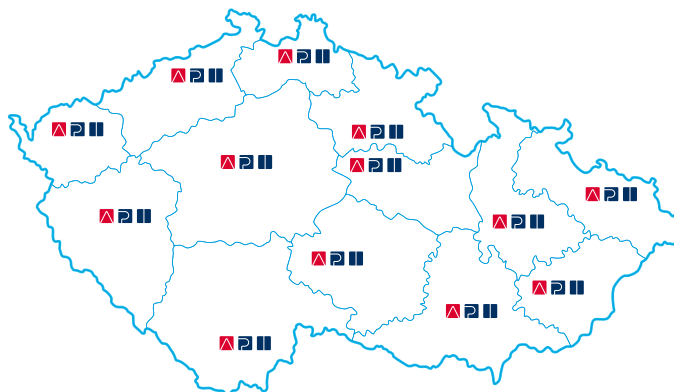
Pardubický kraj
 296 342 931
pardubice@agentura-api.org

Moravskoslezský kraj
 296 342 978, 296 342 979
ostrava@agentura-api.org

Plzeňský kraj
 296 342 967, 296 342 969
plzen@agentura-api.org

Kraj Vysočina
 296 342 994
jihlava@agentura-api.org

Královéhradecký kraj
 296 342 950
hradeckralove@agentura-api.org



Volejte zdarma 800 800 777

Chcete mít přehled o všech novinkách a akcích?

Přihlaste se k odběru newsletteru
 na www.agentura-api.org

**SNADNÁ CESTA K POŘÍZENÍ NOVÝCH STROJŮ
 A TECHNOLOGICKÝCH ZAŘÍZENÍ PRO MSP**



EVROPSKÁ UNIE
 Evropský fond pro regionální rozvoj
 OP Podnikání a inovace
 pro konkurenceschopnost



CÍLOVÁ SKUPINA

Podnikající fyzická a právnická osoba, která je malým a středním podnikem

ZPŮSOBILÉ VÝDAJE

stroje, zařízení, technologie, HW, patentové licence nezbytné pro řádný provoz strojů a zařízení, SW, programy, data, databáze

Za účelem nastavení poměru podpory pořizovaných investic jsou celkové způsobilé výdaje dále rozděleny na:

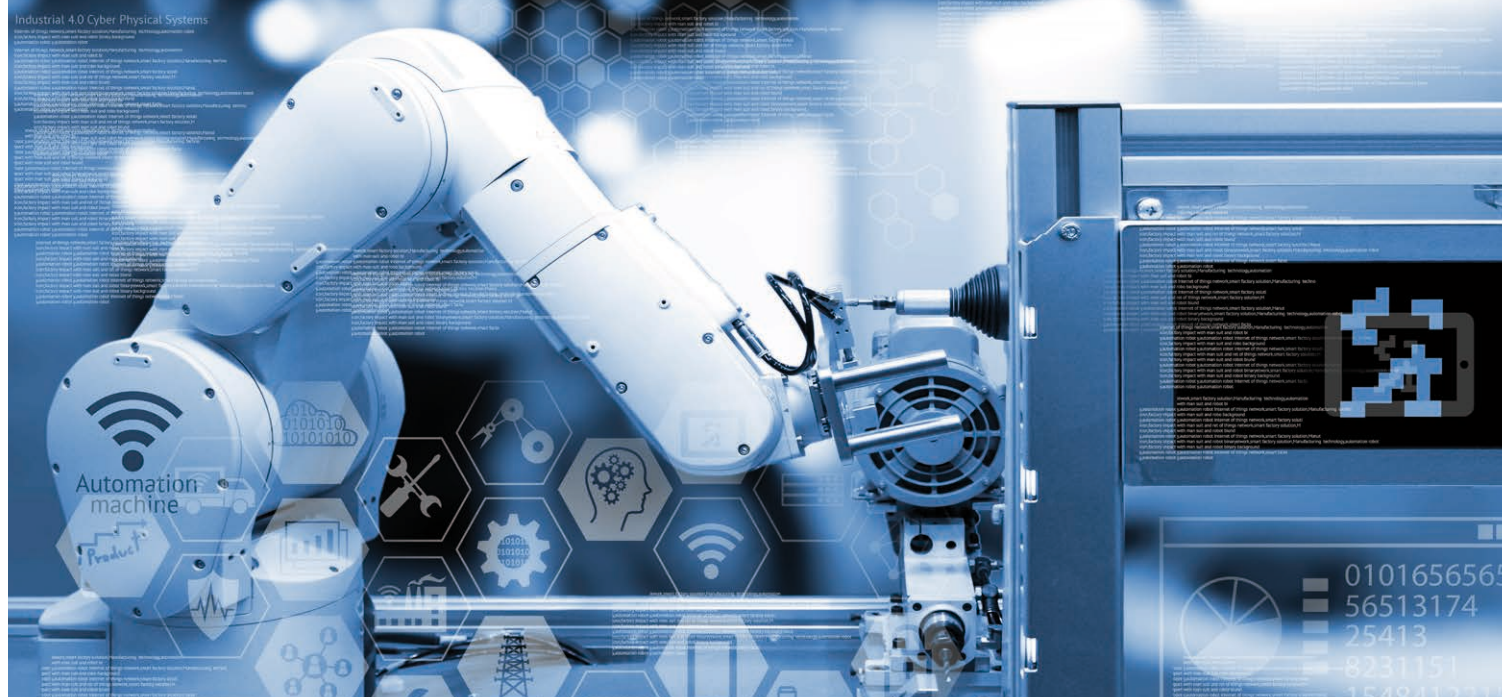
A) VÝROBNÍ TECHNOLOGIE

Technologie sloužící k přímé produkci výrobku nebo jeho částí nebo polotovaru, který je dále zpracováván. Jedná se o technologii, která využívá hmotné vstupy, které dále modifikuje. Modifikace probíhá působením energie (např. mechanické, tepelné, elektrické apod.), jiných hmotných vstupů (např. chemických látek), stárnutím (změnou v čase) nebo působením mikroorganismů atd.

B) NEVÝROBNÍ TECHNOLOGIE

Technologie, která je podpůrná k výrobním technologiím, ale neprovádí změnu zpracovávaného vstupu. Jedná se zejména o technologie:

- + zajišťující měření a sledování výrobku, jeho manipulaci, mezioperační skladování, označování atd.
- + diagnostická zařízení strojů výrobních nebo nevýrobních a další technologie využívána v údržbě výrobního procesu i nevýrobních oblastí související s výrobní oblastí.
- + infrastruktura umožňující sběr dat, komunikaci mezi částmi výrobní nebo nevýrobní technologie, zpracování dat.
- + technologie zabezpečující bezpečnost a informovanost zaměstnanců atd.



TYPICKÉ PŘÍKLADY ZPŮSOBILÝCH VÝDAJŮ NA TECHNOLOGIE

Výrobní technologie:

Obráběcí, tvářecí, dělicí stroje, vstřikolisy, ohraňovací stroje, reakční tanky, destilační kolony, kalící a žíhací pece, tanky na stárnutí, fermentaci, pasterizaci, zpracovávací, plnicí a balící linky ...

Způsobilé výdaje na výrobní technologie nesmí tvořit více než 50 % z investičních výdajů na nevýrobní technologie.



Nevýrobní technologie:

Měřicí přístroje (mechanické i optické), přípravky, kalibry, skenery, kamery, čtečky kódů, čipy, čtečky čipů, zakabelování prostoru firmy nebo vybudování firemní wifi sítě včetně koncových připojení, nebo jejich posílení, automatické nebo autonomní manipulační a dopravní vozíky, palety a přepravy včetně proložek uzpůsobených pro výrobní proces osazených kódem nebo chipem, senzory, sondy, čidla na výrobních strojích sloužících ke zproduktivnění výrobního i nevýrobního procesu nebo zvýšení jakosti, spolehlivosti, možnosti prediktivní údržby, kontroly, třídění, ergonomie apod., obrazovky sloužící k informování nebo varování zaměstnanců, managementu, údržby ...